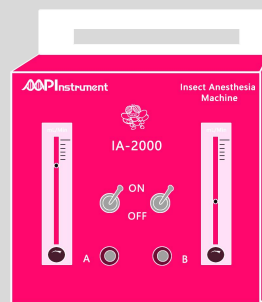


昆虫麻醉仪 IA-2000

昆虫麻醉仪 IA-2000 是一款双通道用于昆虫等领域的麻醉仪器，主要用于体积比较小的昆虫幼虫、成虫等的快速麻醉和长时程维持麻醉，以利于研究者对昆虫进行显微注射、解剖、成像观察、持续给药等操作。IA-2000 相比于其他类型麻醉设备，在优化了耗气量的同时，保证了麻醉效果，在节约资源的前提下，依然能达到良好的麻醉效能。

主要特点：

- ★ 2 个麻醉通道
- ★ 1 个快速麻醉器，1 个维持麻醉器
- ★ 波尔多红铝合金外壳材质
- ★ 体积小巧精美，功能完善
- ★ 双通道流量可分别控制
- ★ 2 个麻醉通道，具备独立的开关
- ★ 透明维持麻醉器，方便样品透射光观察
- ★ 微流孔阵列设计，持续麻醉效果良好
- ★ 快插接头，方便携带及快速安装



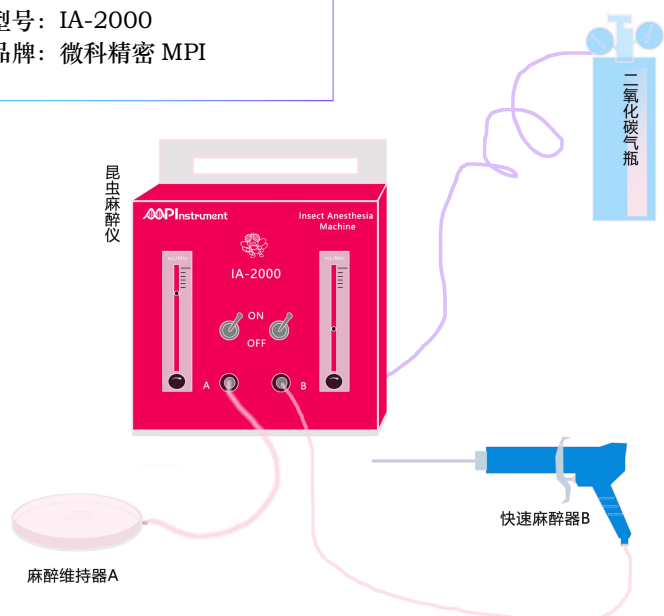
昆虫麻醉仪 IA-2000 可提供 0-250mL/Min 的双通道可控麻醉输出，配合体视显微镜等观察工具，可以实现对昆虫的快速麻醉以及长时间的维持麻醉观察、解剖、显微注射等实验。

本设备利用纯浓度（99.9% 及以上）的二氧化碳气体作为麻醉剂，相比于常规麻醉仪器，具备操作安全，耗气量小，麻醉效果良好等优点。

特有的透明微流孔阵列的维持麻醉器，在实现对样品良好透光观察的前提下，依然能保持对昆虫等的长时间麻醉效果。

两个麻醉通道，可以分别开启或关闭，可以分别准确控制麻醉气体输出流量，依据昆虫类型不同，实现不同的麻醉流量和麻醉时间准确控制调节。

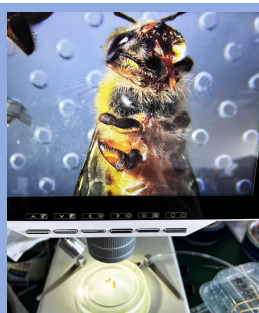
名称：昆虫麻醉仪
型号：IA-2000
品牌：微科精密 MPI



关注微信公众号

OR

www.mpiwh.com



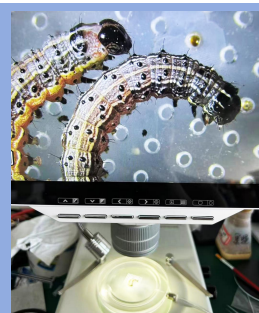
中华蜜蜂的麻醉



果蝇的麻醉



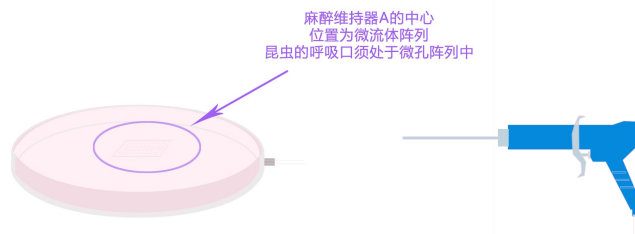
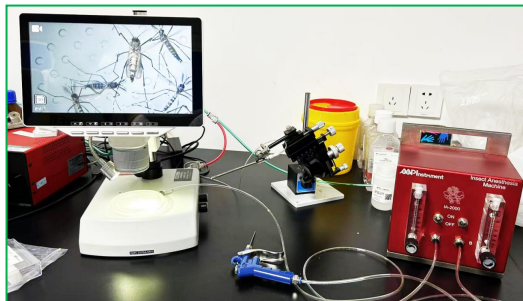
褐飞虱的麻醉



草地贪夜蛾的麻醉

■ 微流孔阵列设计的麻醉维持器，在实现长时间（可维持麻醉超过 30min 以上）维持麻醉效果时，能够有效节约麻醉气体。

■ 快速麻醉器，小型输出管径，方便插入昆虫培养瓶等腔室，可调麻醉气体流速，实现昆虫快速麻醉。



主要应用：

■ 昆虫的快速麻醉和持续麻醉的观察成像：

如中华蜜蜂、褐飞虱、果蝇、草地贪夜蛾、蚊子、红火蚁、白蚁、天牛、家蚕、白蛾、蝴蝶、稻纵卷叶螟等。

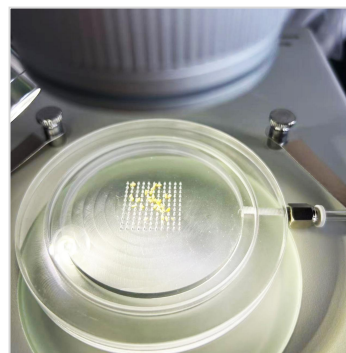
■ 昆虫的快速麻醉和持续麻醉的解剖实验：

如中华蜜蜂、褐飞虱、果蝇、草地贪夜蛾、蚊子、红火蚁等。

■ 昆虫的快速麻醉和持续麻醉的显微注射实验：

如中华蜜蜂、褐飞虱、果蝇、草地贪夜蛾、蚊子、红火蚁等。

■ 其他需要对各种昆虫的快速麻醉和持续麻醉的实验场景。



微流孔阵列的维持麻醉器

基本参数：

生产厂家	微科精密 MPI
产品型号	IA-2000
设备名称	昆虫麻醉仪
麻醉通道	2 通道
输入气体	浓度 99.9%（及以上）的二氧化碳气体
输入压力	0.2-0.6MPa
流量可调范围	0-250mL/min
阀门开关	2 个
流量尺	2 个
主要材质	铝合金和不锈钢
主要颜色	波尔多红
麻醉维持器 A	圆形直径 95mm；微流孔阵列布局，微孔直径小于 300um，阵列形状方形边长 20mm；厚度约 10mm；透明材质
快速麻醉器 B	长约 160mm，输出管外径约 2.0mm，管长 65mm，金属材质
输入软管	外径 6mm，带快速泄压阀
输出软管	外径 4mm，2 根
设备大小/重量	长 195 × 宽 180 × 高 215mm，约 4.5KG



Order NO.: IA-2000 ,TEL: 027-50666092 ,E-mail: info@mpiwh.com , Wuhan, CHINA.